



Piilossa oleva vesi

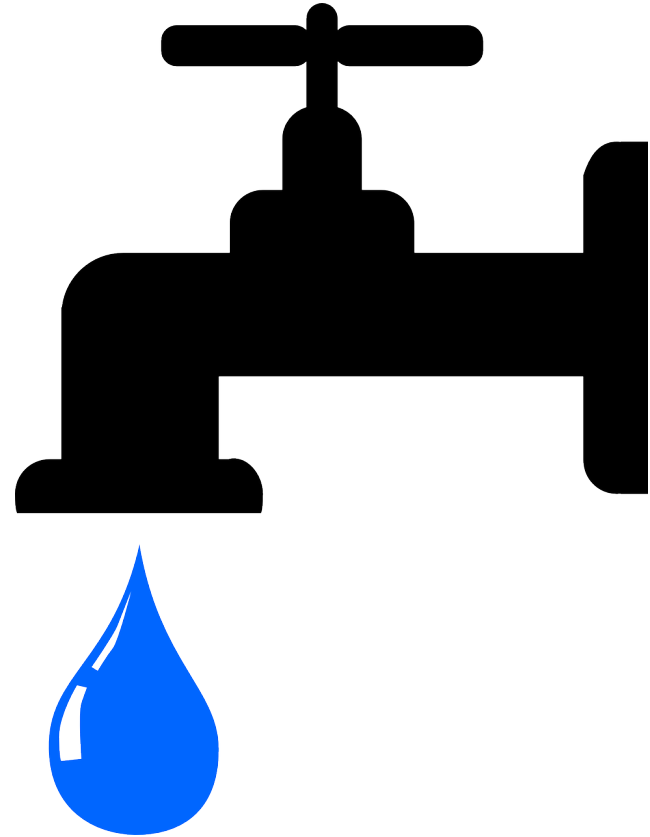
- Tietovisa

1. Missä seuraavista kulutat eniten vettä viikossa?

A ruokailussa

B käsien pesussa

C suihkussa



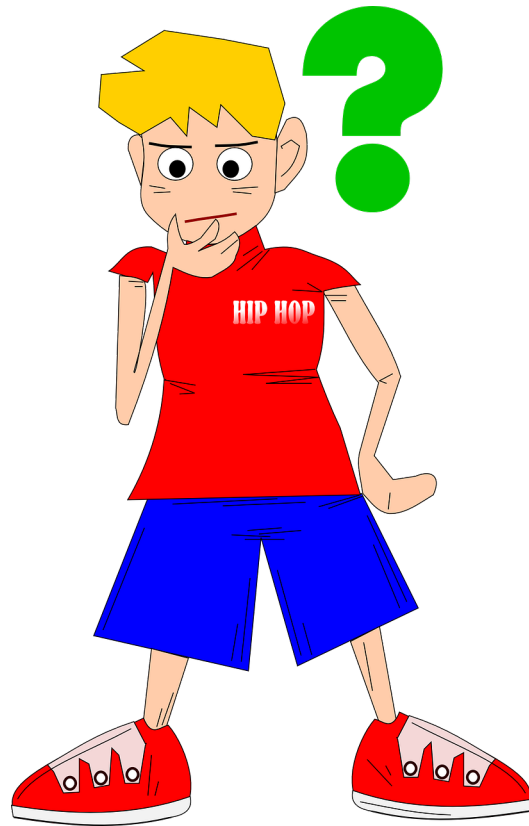
1. Missä seuraavista kulutat eniten vettä viikossa?

A ruokailussa

B käsien pesussa

C suihkussa

*Peseytymiseen kuluu keskimääriin 500 l vettä viikossa, mutta syömisen kautta kulutamme jopa **kymmeniä tuhansia litroja** vettä.*



HSY

Piilovesi

Suurin osa kuluttamastamme vedestä ei näy meille itsellemme. Sitä sanotaankin PIILOVEDEKSI.

Piilovesi = kaikki se vesi, jota tarvitaan tuotteen kasvatukseen, tuotantoon ja jalostukseen

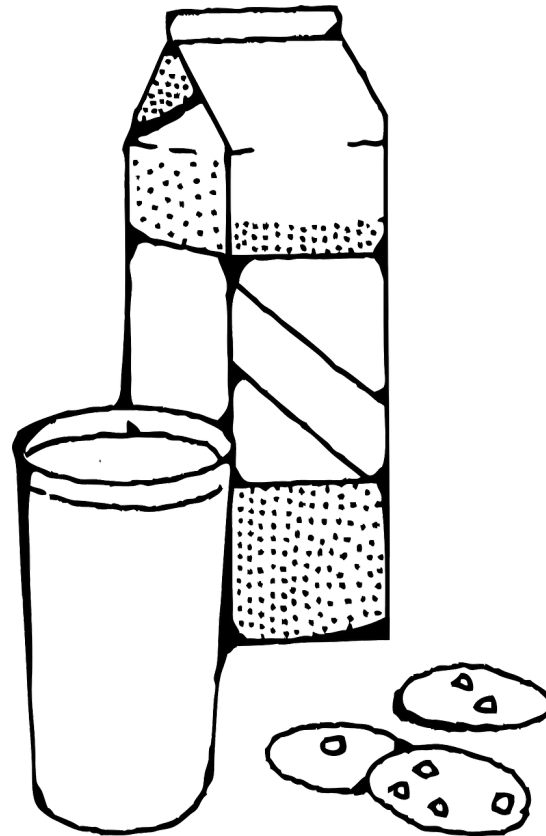
- Kaikki viljelty ja kasvatettu on tarvinnut kasteluvettä.
- Suurin osa teollisuustuotteista on vaatinut vettä jossain valmistuksensa vaiheessa.

2. Kuinka paljon vettä tarvitaan,
jotta saadaan lasillinen (2 dl)
maitoa?

A 0,2 l

B 20 l

C 200 l



HSY

2. Kuinka paljon vettä tarvitaan, jotta saadaan lasillinen (2 dl) maitoa?

A 0,2 l

B 20 l

C 200 l

Jotta saadaan maitoa, lehmälle täytyy kasvattaa rehua ja sen kastelemiseen kuluu vettä. Myös meijerissä kuluu vettä.

3. Kuinka paljon vettä tarvitaan,
jotta saadaan lasillinen (2 dl)
appelsiinimehua?

A 0,2 l

B 20 l

C 200 l



HSY

3. Kuinka paljon vettä tarvitaan, jotta saadaan lasillinen (2 dl) appelsiinimehua?

A 0,2 l

B 20 l

C 200 l

Yhden appelsiinin kasvattamiseen tarvitaan n. 80 l vettä. Kastelun lisäksi vettä kuluu tehtaassa, joka valmistaa mehun.

4. Eniten vettä kuluu, kun kasvatetaan kilo

A perunaa

B riisiä

C naudanlihaa



HSY

4. Eniten vettä kuluu, kun kasvatetaan kilo

A perunaa (290 l)

B riisiä (2500 l)

C naudanlihaa (15 500 l)

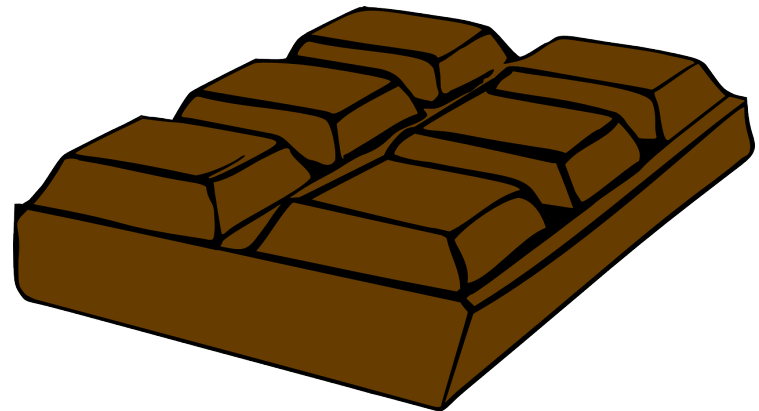
Jotta saadaan 1 kg naudanlihaa pitää kasvattaa paljon rehua lehmän syötäväksi. Kaiken rehun kasvattamiseen kuluu paljon vettä.

5. Suklaan tuottamiseen tarvitaan paljon vettä, mutta kuinka paljon jotta saadaan suklaapatukka (100 g)?

A 170 l

B 1700 l

C 17 000 l



HSY

5. Suklaan tuottamiseen tarvitaan paljon vettä, mutta kuinka paljon jotta saadaan suklaapatukka (100 g)?

A 170 l

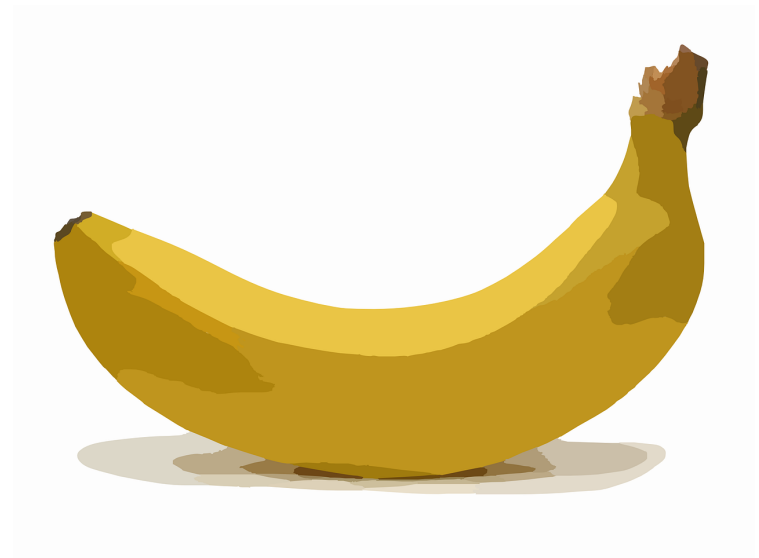
B 1700 l

C 17 000 l

Suklaan valmistamiseen tarvitaan kaakaopapuja. Kun kasvatetaan kilo kaakaopapuja, kuluu vettä 20 000 l.

6. Syöt välipalaksi yhden banaanin. Miten paljon kulutat vettä?

- A 16 l
- B 160 l
- C 1600 l



6. Syöt välipalaksi yhden banaanin. Miten paljon kulutat vettä?

A 16 l

B 160 l

C 1600 l

*Yhden n. 200 g
painavan banaanin
kasvattamiseen kuluu
tämän verran vettä.*

7. Myös muiden tuotteiden valmistamiseen tarvitaan paljon vettä. Mikä on T-paidan piilovesimäärä?

- A 250 l
- B 2500 l
- C 25 000 l



7. Myös muiden tuotteiden valmistamiseen tarvitaan paljon vettä. Mikä on T-paidan piilovesimäärä?

A 250 l

B 2500 l

C 25 000 l

Tässä oletettiin, että T-paita on valmistettu puuvillakankaasta. Puuvillakasvin kasvattamiseen ja kankaan käsittelemiseen kuluu paljon vettä.

8. Tavallisen henkilöauton valmistuksen on arvioitu kuluttavan noin

A 4 000

B 40 000

C 400 000 litraa vettä



8. Tavallisen henkilöauton valmistuksen on arvioitu kuluttavan noin

A 4 000

B 40 000

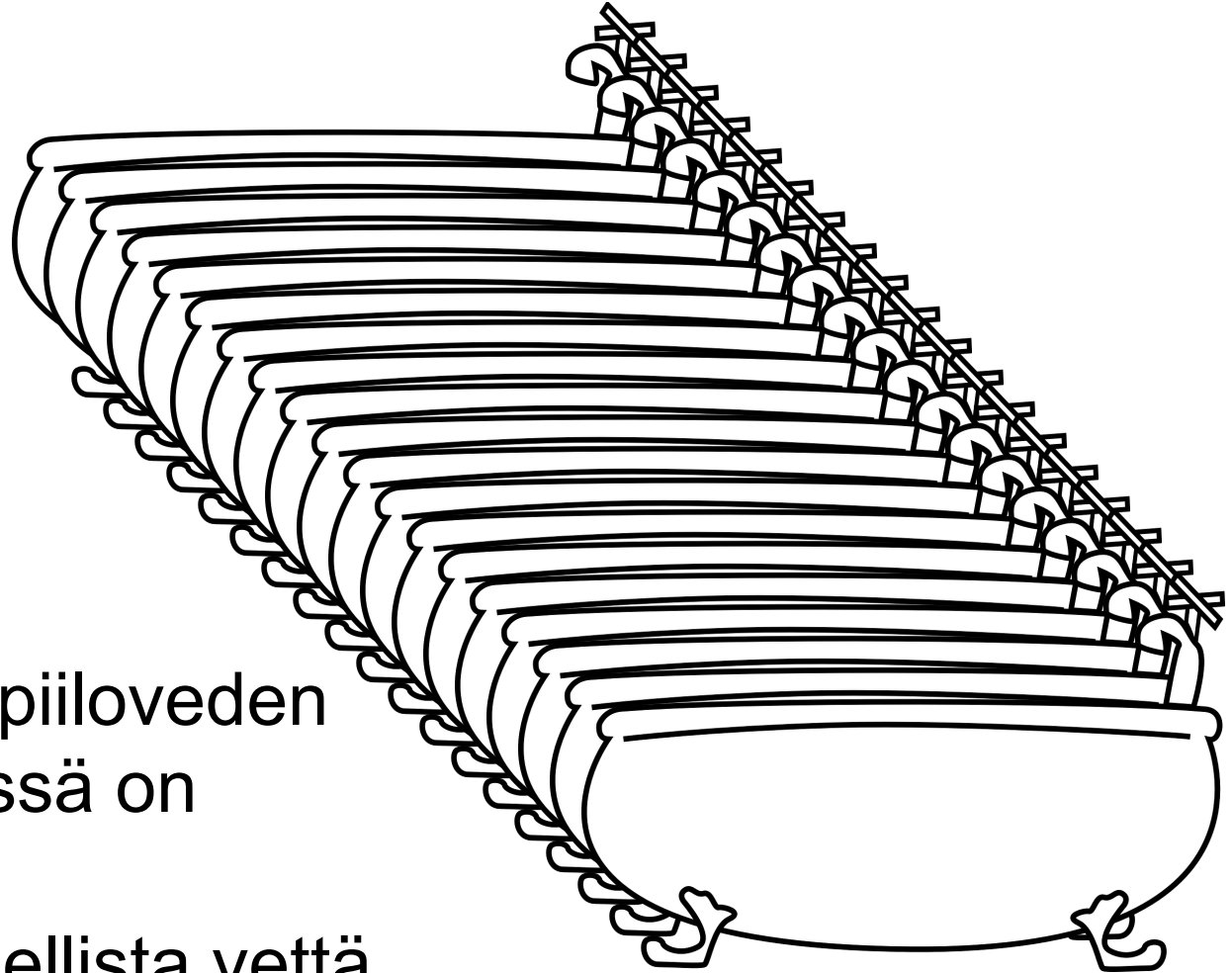
C 400 000 litraa vettä

Suomalaisen vesijalanjälki



Suomalainen käyttää vettä keskimäärin 155 l / vrk





Suomalaisen piiloveden
kulutus päivässä on
yli 3 700 l
= n. 19 ammeellista vettä

Lähteet:

Water Footprint Network

<http://www.waterfootprint.org/?page=files/productgallery>

HSY

<https://www.hsy.fi/fi/asukkaalle/kodinvesiasiat/kaytavettajarkevasti>

Motiva

http://www.motiva.fi/koti_ja_asuminen/mihin_energiaa_kuluu/vedenkulutus

WWF

Suomen vesijalanjälki –raportti, <http://wwf.fi/mediabank/2306.pdf>



Puhtaasti parempaa arkea | En rent bättre vardag | Purely better, every day

Kiitos!



Helsingin seudun ympäristöpalvelut -kuntayhtymä
Samkommunen Helsingforsregionens miljötjänster
Helsinki Region Environmental Services Authority